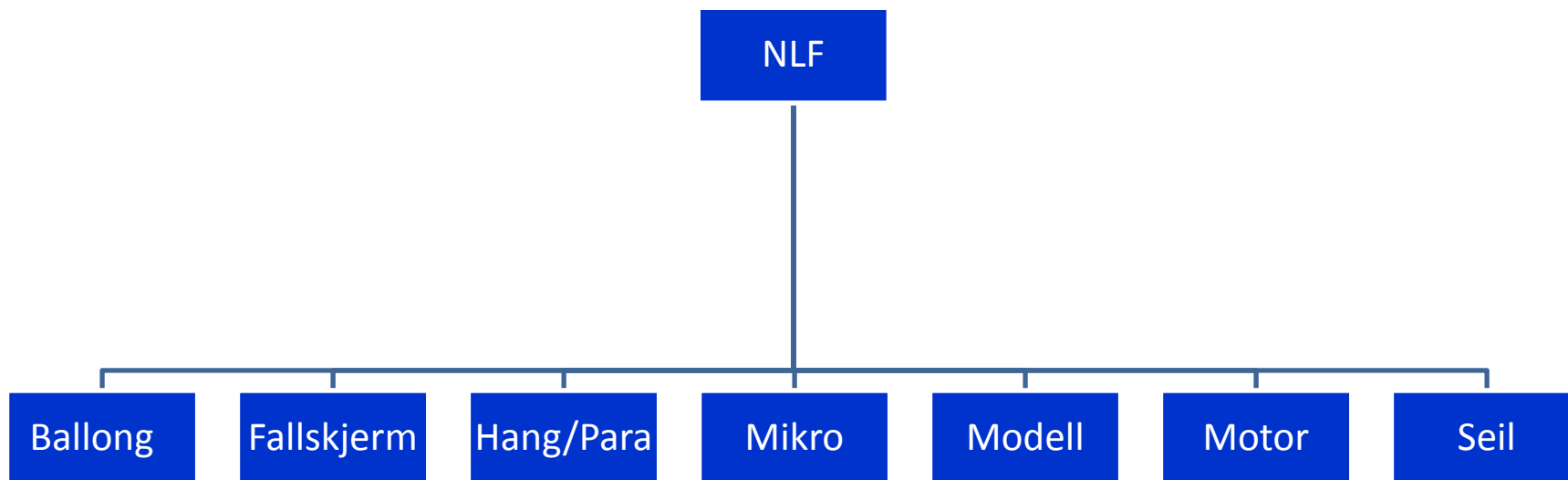


Klubben og flyet

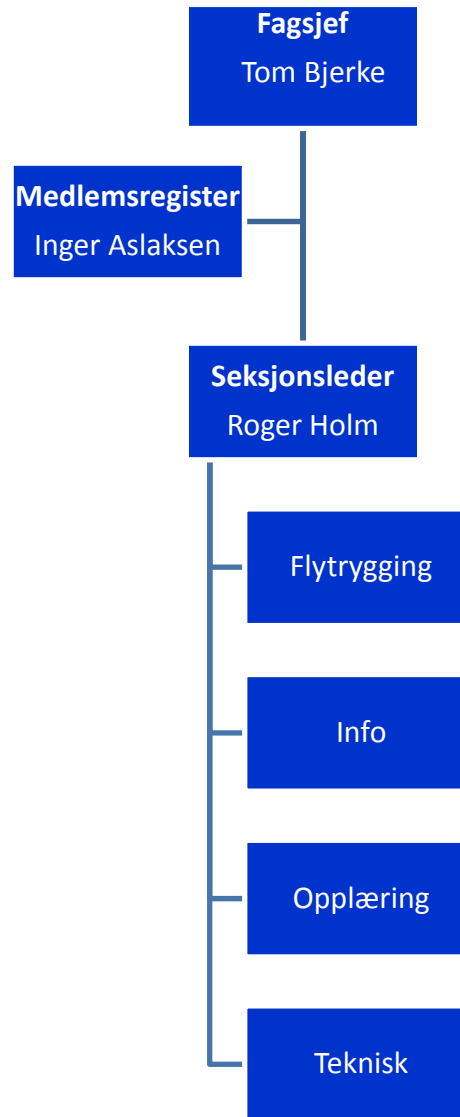
- EFK/Mikro fikk sin drifts og skoletillatelse 2 desember 2011
- Flyet, reg LN-YVC, er en Aeroprakt 22L leiet fra RSFK
 - Tomvekt ca 280 kg
 - 100 HK ROTAX 912 ULS
 - Flaperon (Flap 1 og 2)
 - Radio + transponder
 - V_S Stallspeed 450 Kg: 60/65/70 Km/t
 - V_A Max manøvrerings hastighet: 150 Km/t
 - V_{NO} Max hastighet i turbulens/gust: 150 Km/t
 - V_{FE} Max hastighet med flaps (1 og 2): 115 Km/t
 - V_{NE} Max strukturell hastighet: 210 Km/t
 - V_C Cruise speed: ca 150 Km/t
 - 45 L x 2 fuel capacity (ca 6 timer+reserve 20 min)



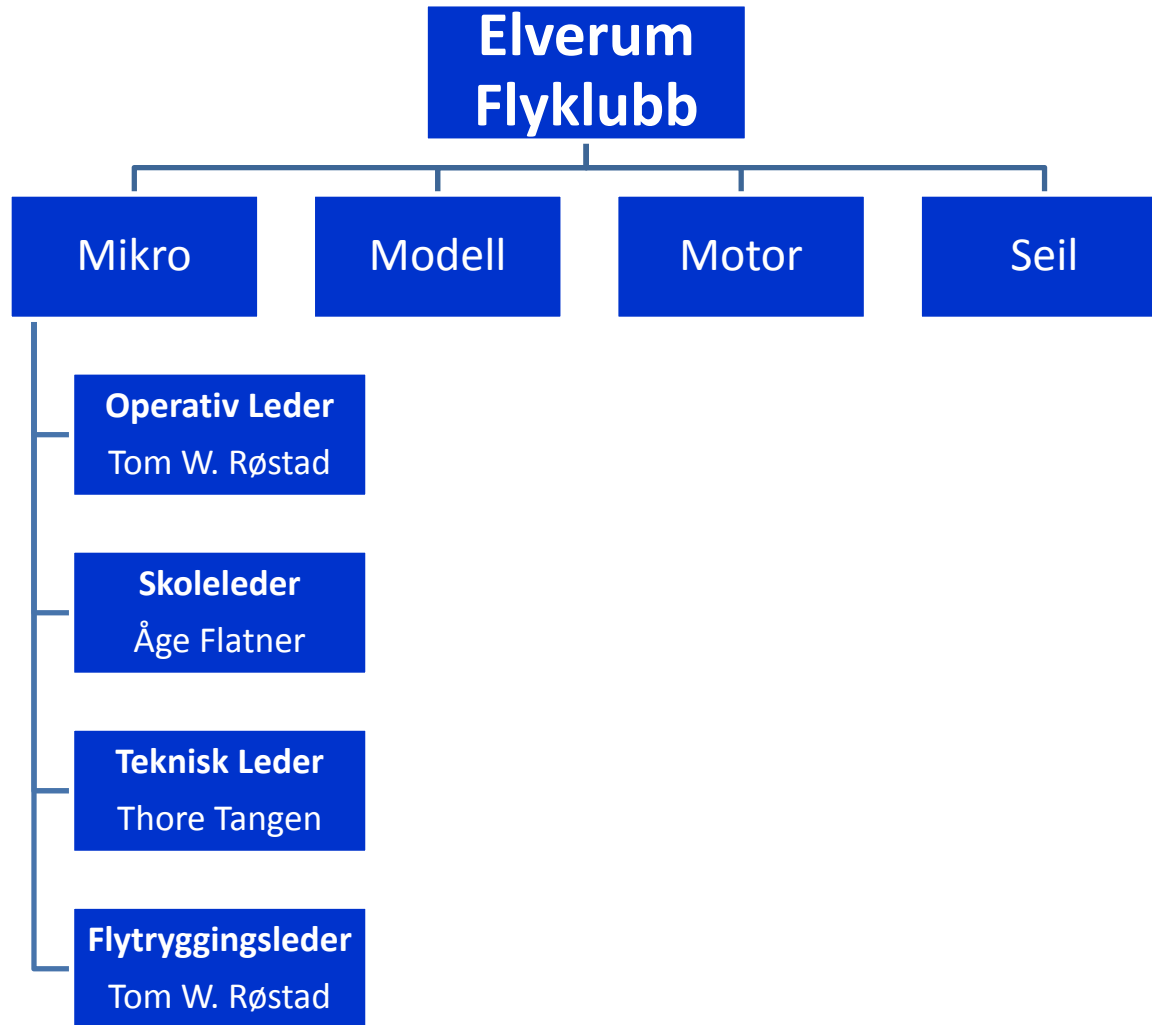
Organisasjon



Mikroflyseksjonen



Elverum Flyklubb/Mikro



Medlemskap i EFK/Mikro og RSFK

- Elev, fartøysjef/instruktør må være medlem i EFK/Mikro for å fly LN-YVC i regi av EFK/Mikro sin driftstillatelse og;
 - Fartøysjef/instruktør må i tillegg:
 - Være medlem i RSFK
 - Undertegne et registrerings skjema som sendes/mailes til RSFK
- NOTE:
- Elev som flyr solo er fartøysjef og kommer inn under dette krav
-
- Medlemmer i RSFK som flyr i regi av RSFK sin driftstillatelse trenger ikke være medlemmer i EFK/Mikro



Booking av flyet

- Melwin
 - LN-YVC ligger under Ringerike Seilflyklubb



Før flyging

- Nøkkel til hangar
 - Foreløpig ved ORS eller Seil
- Teknisk Loggbok, nøkkel til flyet og nøkkel til bensinbu
 - I rødt skap i seilflyhangar, nøkkel på skinne over skapet
- Daglig Ettersyn
 - Sjekk **gule sider**
 - Er flyet luftdyktig – er påkrevet vedlikehold utsignert
 - Sjekk gjenstående anmerkninger på **røde sider**
 - Er det snag på flyet om er OK å fly med inntil en viss dato eller antall timer?
 - Dette må avklares med teknisk leder evt operativ leder hvis uklart
 - Daglig Ettersyn føres med klokkeslett, sign og sert nr (har seil 3 siffer?)
 - Kan ikke signeres av elever

Påkrevet vedlikehold system

- Ihht Flyfabrikanten, MFHB kap 5, Motorfabrikanten
- Vedlikehold systemet består minimum av:
 - Daglig Ettersyn
 - Periodisk Ettersyn (4 mnd/50 timer)
 - Årlig Ettersyn
- Spesifikt vedlikehold motor (ROTAX)
 - Hver 100 timer
 - Oljeskift hver 50 time (100) eller min 1 gang pr år
 - Ellers ihht maintenance manualen
- Hvem er ansvarlig for vedlikeholdet?
 - Teknisk leder eller eier
- Hvem er ansvarlig for å forvise seg om at flyet er OK for flyging?
 - Fartøysjef

Hvem ”skrur” og hvem signerer i loggen etter rep eller vedlikehold?

- Teknisk leder
- Andre etter koordinering med Teknisk Leder



Håndtering av bensin

- Fylles fra 20 eller 10 liter plastkanner
- Oppbevart i rom på baksiden på bensinbua
- Trakt ligger i rødt skap i seilfly hangar
- Nøkkel til dette rom ligger sammen med nøkkel til fly
- Føring av drivstoff i loggbok



Håndtering av bensin - loggbok

anisk flyetid	Total	Motor	Antall flygninger	Flygningens art	Hendelse/løst.	Fartstyrelets eller annen ansvarlig persons underskrift
	510:05	1263	383			
	511:50	114.0	10		V/A	Tullu
	513:05	43	2		V/A	Tullu
	513:53		1	NAVIG	V/A	Tullu
	514:45	117.4	10	STENING & L/R	V/A	Tullu
	515:40	30	1	RADIKANSEREN	V/A	Tullu
	516:50	119.7	1	RADIKANSEREN	V/A	Tullu
	517:50	10	13	L/R	V/A	Tullu
	518:50	24	3	TUR & L/R	V/A	Tullu
	520:05	20	3	EXKUR / L/R	V/A	Tullu
	521:05	521.2	1	inn	V/A	Tullu
	522:05	522.2	5	TUR & L/R	V/A	Tullu
	522:35	40	3	Solo gjeite	V/A	Tullu
	522:50	523.1	3	1 SOLO	V/A	Tullu
	523:25	523.9	8	L/R etter hendelse	V/A	Tullu
	523:40	524.3	3	L/R + lokal	V/A	Tullu
	523:55	524.6	1	lokal	V/A	Tullu
	523:55	1430	451	OBS! KONTROLLER GJENSTÅENDE ANMERKNINGER FOR FLYGNING →		

Noteres primært for flyturen starter.



Veien til ”førerkortet”

- PPL eller Seilfly sertifikat
 - Medlem av en mikroflyklubb
 - Teori
 - Tilpasses, men min Lover & Best,
 - Mikrometeorologi
 - Instrumenter og utstyr
 - Motor og propell
 - Oppbygning, ettersyn og vedlikehold
 - Flyging
 - Min 5 flytimer
 - Oppflyging med IK 1
 - Elevbevis
 - Fra mikroflyseksjonen, ring Inger Aslaksen

